

Druckdienst für PDF-Druck einrichten

Inhaltsverzeichnis

Was ist der Druckdienst in <i>Sign Live! CC</i>	1
Voraussetzungen.....	1
In <i>Sign Live! CC</i> den intarsys-PDF-Drucker dem Druckdienst zuweisen.	2
Symbole im Dienstcontainer.....	5
Den PDF-Drucker in <i>Sign Live! CC</i> nutzen.....	6

Was ist der Druckdienst in *Sign Live! CC*?

In der *Sign Live! CC* Dienst-Container-Verwaltung sind verschiedene Dienste vorkonfiguriert und müssen nur noch eingerichtet werden. Einer dieser Dienste ist der Druckdienst. Der Druckdienst nimmt den Datenstrom aus beliebigen Anwendungen entgegen und erzeugt daraus ein PDF.

Für die Umwandlung in PDF ist es erforderlich, dass dieser Datenstrom ein bestimmtes Format hat. Zur Erzeugung dieses Formats wird als Hilfsmittel ein „intarsys-PDF-Drucker“ (Name beliebig wählbar) eingerichtet. So wird aus jeder Anwendung – die einen Druck zulässt – über den Umweg „drucken auf den intarsys-PDF-Drucker“ ein Datenstrom im korrekten Format erzeugt. Dieser Datenstrom wird vom *Sign Live! CC* Druckdienst aufgenommen, in ein PDF umgewandelt und auf Wunsch in *Sign Live! CC* angezeigt. Der „intarsys-PDF-Drucker“ arbeitet mit Ghostscript. Die Installation von Ghostscript und die Einrichtung des „intarsys-PDF-Druckers“ wird in einem separaten Tutorial behandelt.

Dieses Tutorial unterstützt Sie bei der Einrichtung des Druckdienstes in *Sign Live! CC*.

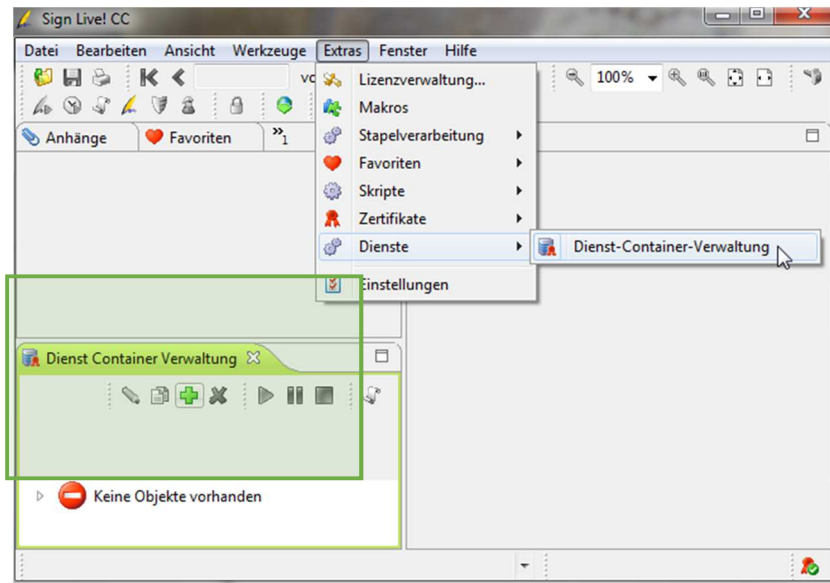
Voraussetzungen


- Der „intarsys-PDF-Drucker“ ist mit dem Ghostscript-Druckertreiber eingerichtet. Die entsprechenden Tutorials für Windows® 7 und Windows® 8 finden Sie auf unserer Homepage.
- Sie haben *Sign Live! CC* mit einer gültigen Lizenz ab Version 7.x im Einsatz. Im Menüpunkt *Extras > Lizenzverwaltung* ist sowohl die Versionsnummer, als auch der Zustand der Lizenz eingetragen.


In *Sign Live! CC* den intarsys-PDF-Drucker dem Druckdienst zuweisen.

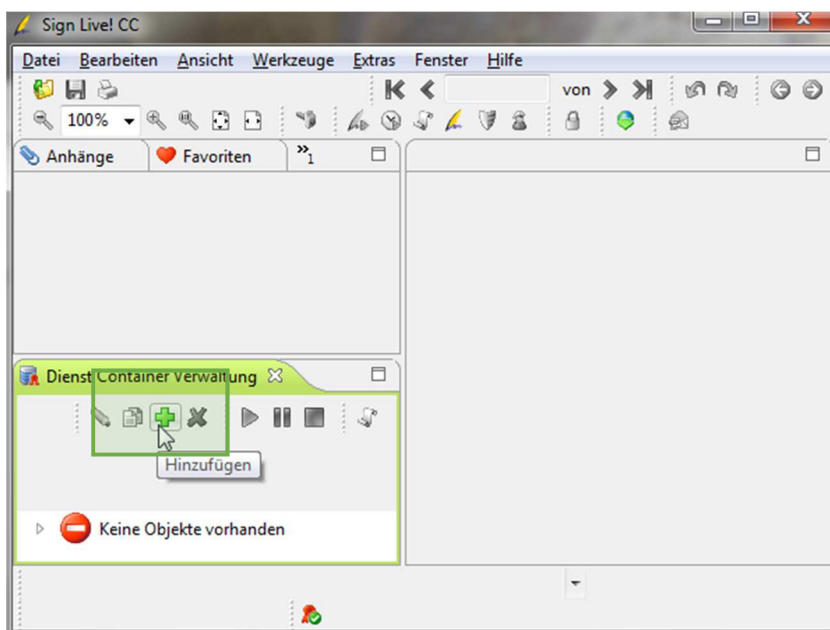
Nach Installation des „intarsys-PDF-Drucker“ kann dieser in der Dienst-Container-Verwaltung von *Sign Live! CC* eingerichtet werden.


Starten Sie *Sign Live! CC*.

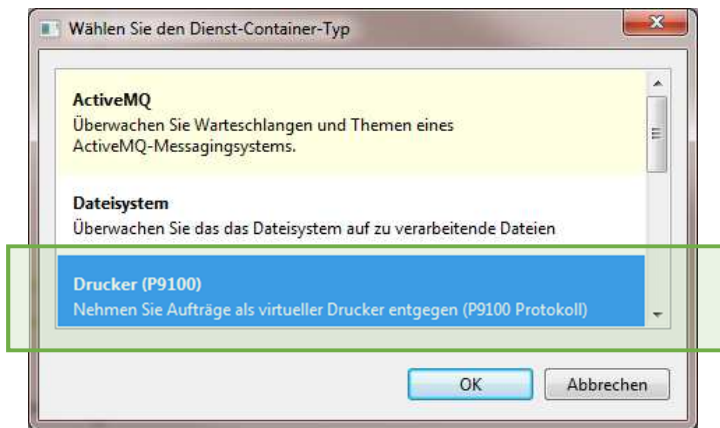


 Zum Öffnen der Dienst-Container-Verwaltung wählen Sie Menüpunkt Extras > Dienste > Dienst-Container-Verwaltung.

 Die geöffnete Dienst-Container-Verwaltung wird unterhalb der Seitenleiste angezeigt.



 Mit Klicken Sie auf das grüne Kreuz fügen Sie einen neuen Dienst hinzu.



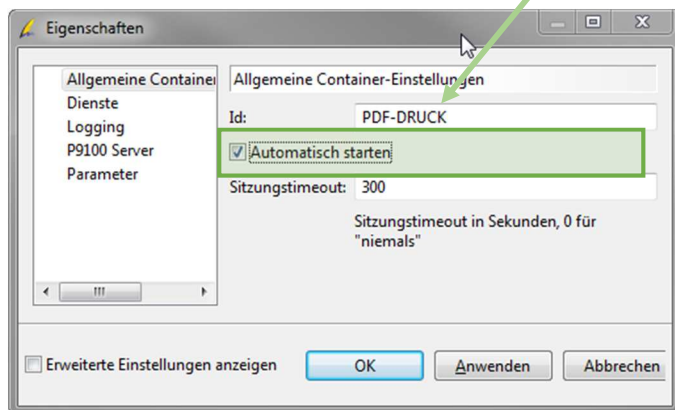
Markieren Sie „Drucker (P9100)“ und drücken Sie [OK].

Nun beginnt die Einrichtung des Dienstes

Im Fenster *Allgemeine Container-Einstellungen* ist als Id „Neuer Dienst Container“ eingetragen. Vergeben Sie hier einen eigenen Namen, zum Beispiel „PDF-DRUCK“. Dieser Name ist sozusagen die „Überschrift“ für den eigentlichen Druckdienst.



Der von Ihnen hier vergebene Name ist der Name des Dienstes in *Sign Live! CC* und wird nur in der Dienst-Container-Verwaltung von *Sign Live! CC* angezeigt.

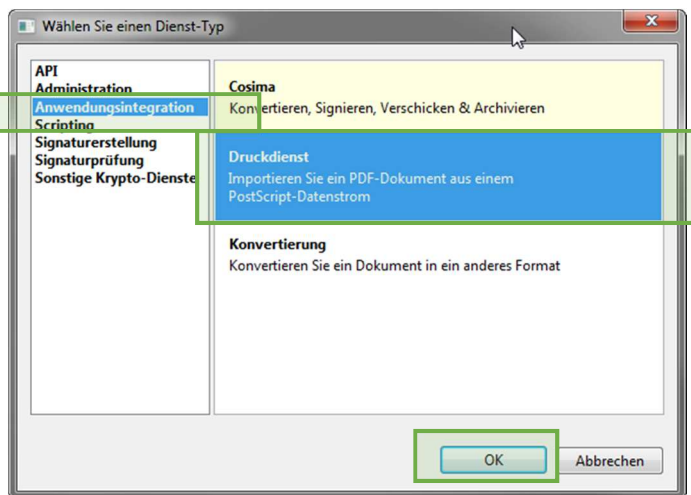
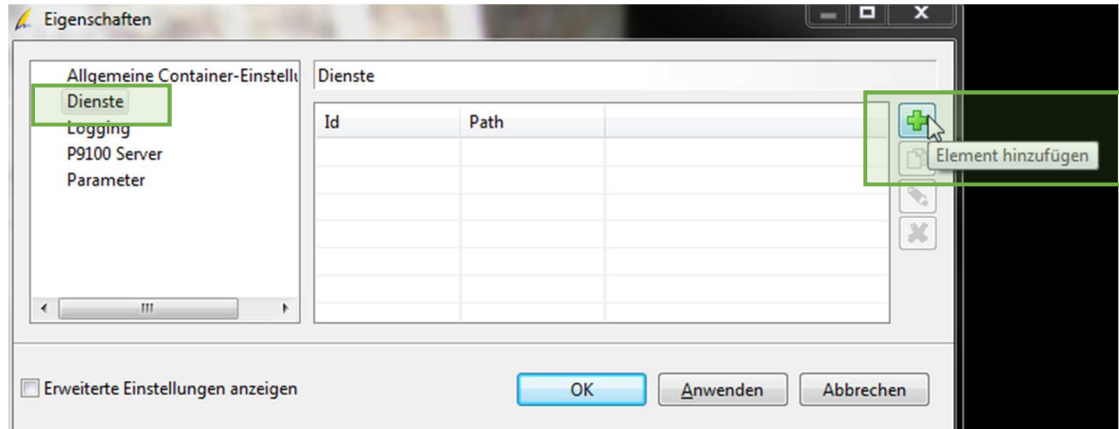


Wenn Sie das Kontrollkästchen

[X] „Automatisch starten“ aktivieren, wird dieser Dienst beim Start von *Sign Live! CC* ebenfalls gestartet.

Wenn Sie öfter eine Datei in PDF umwandeln möchten ist dies eine sinnvolle Einstellung.

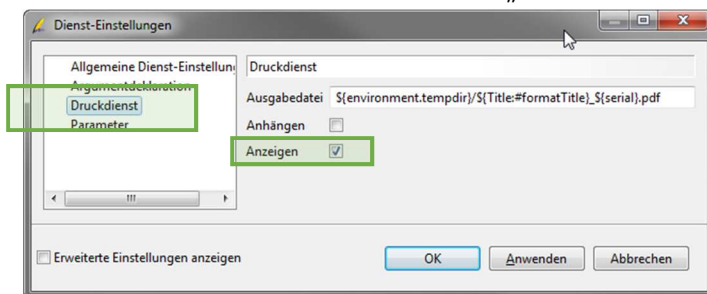
Wechseln Sie nun links das Fenster auf „Dienste“ und **klicken Sie auch hier auf das grüne Kreuz.**



Markieren Sie links **Anwendungsintegration** und rechts **Druckdienst**.

Bestätigen Sie Ihre Eingabe mit **[OK]**.

Es öffnet sich automatisch das Fenster „Dienst-Einstellungen“.



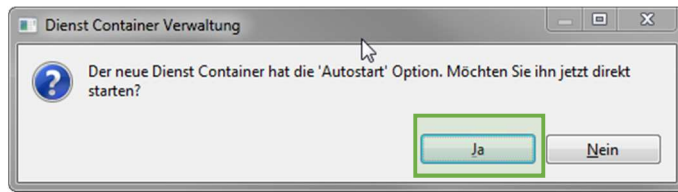
Markieren Sie links **Druckdienst** und aktivieren Sie rechts das Kontrollkästchen **Anzeigen** (sonst wird das PDF nicht in *Sign Live! CC* angezeigt).




Erklärung des Eintrags in „Ausgabedatei“:


- `${environment.tempdir}`
zeigt das Verzeichnis an, in welches die PDF-Datei zur **Anzeige** abgelegt wird. Beim Speichern der PDF-Datei kann selbstverständlich ein beliebiges Verzeichnis gewählt werden.
- `${Title:#formatTitle}_`
Durch diesen Eintrag wird der Dateiname aus der Fremdanwendung übernommen. Durch die Namengleichheit ist leicht zu erkennen, aus welcher Originaldatei das PDF erstellt wurde.
- `${serial}`
Dies ist ein Zähler der dem Dateiname angehängt wird, damit Dateien mit gleichem Namen nicht überschrieben werden.

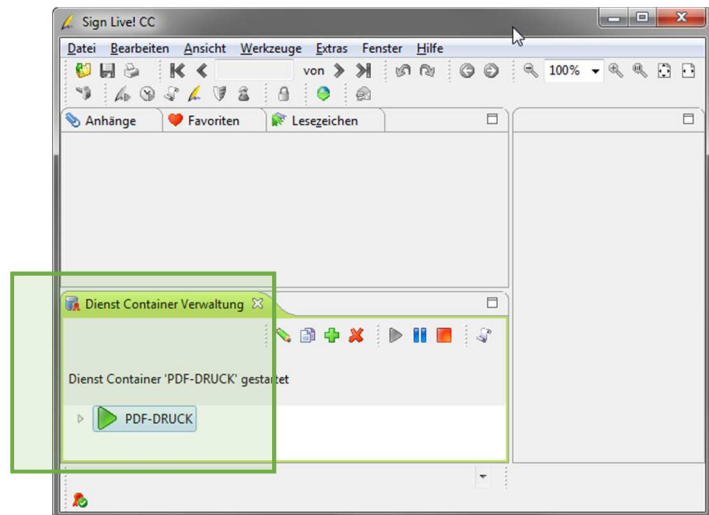
Bestätigen Sie nun zweimal **[OK]**.



 Wenn Sie vorher die Autostart-Option aktiviert haben, können Sie den Dienstcontainer mit **[Ja]** sofort starten.









Hinweis:

 Ein gestarteter Dienst ist in der Dienst Container-Verwaltung mit grünem Pfeil dargestellt.



Symbole im Dienstcontainer

Wenn Sie in der Dienst Container-Verwaltung einen Dienst markieren, sind folgende Symbole wählbar

-  Bearbeitet die Einstellungen des Dienstes.
-  Legt eine Kopie des markierten Dienstes an.
-  Fügt einen neuen Dienst hinzu.
-  Löscht den markierten Dienst.
-  Dieses Symbol startet den markierten Dienst.
-  Pause.
-  Dienst stoppen.
-  Durch Klick auf dieses Symbol werden die Log-Dateien angezeigt.

Den PDF-Drucker in Sign Live! CC nutzen

Um ein PDF zu erzeugen muss sowohl *Sign Live! CC* gestartet sein als auch der entsprechende Dienst in der Dienst-Container-Verwaltung (PDF-DRUCK).



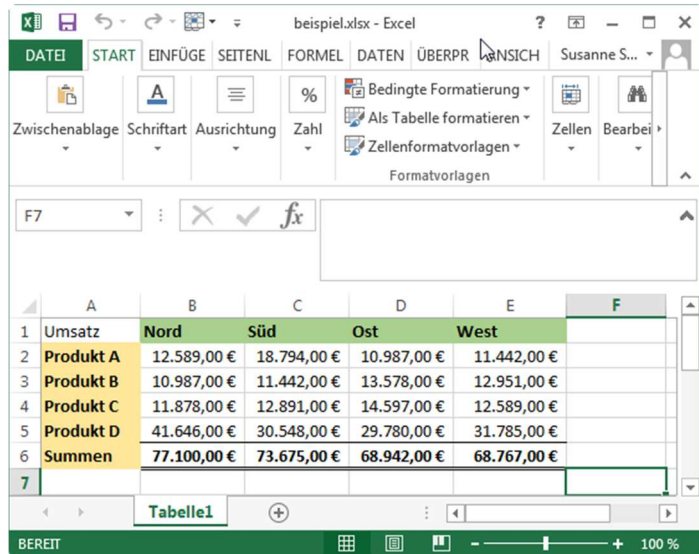
Die Dienst-Container-Verwaltung kann jederzeit über Menüpunkt *Extras > Dienste > Dienst-Container-Verwaltung* geöffnet werden. Alle eingerichteten Dienste werden angezeigt und – sofern mit Autostart versehen – sofort gestartet.

Starten Sie nun eine beliebige Anwendung und erfassen Sie beliebige Daten. Die Erstellung eines PDF wird hier beispielhaft an einer Excel-Datei gezeigt.

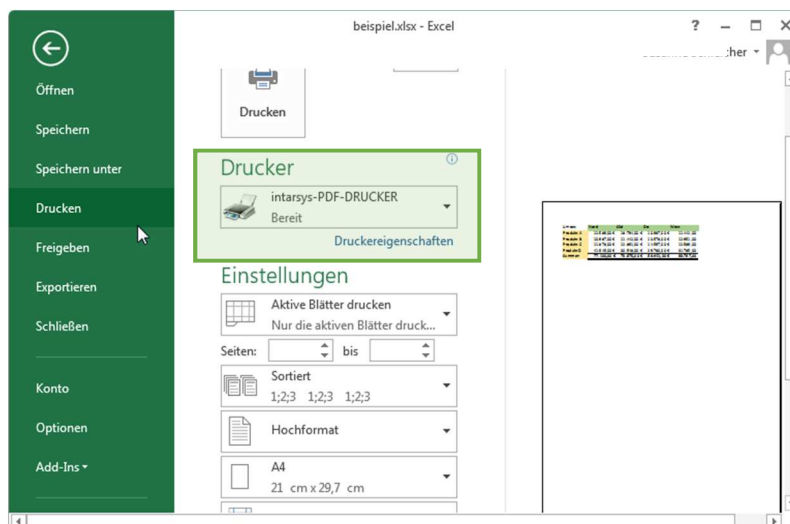


Die Daten wurden in Excel erfasst und gespeichert.

Der Dateiname (hier: *beispiel*) wird später als Dateiname für das PDF vorgeschlagen.



Umsatz	Nord	Süd	Ost	West
Produkt A	12.589,00 €	18.794,00 €	10.987,00 €	11.442,00 €
Produkt B	10.987,00 €	11.442,00 €	13.578,00 €	12.951,00 €
Produkt C	11.878,00 €	12.891,00 €	14.597,00 €	12.589,00 €
Produkt D	41.646,00 €	30.548,00 €	29.780,00 €	31.785,00 €
Summen	77.100,00 €	73.675,00 €	68.942,00 €	68.767,00 €



Wählen Sie in der Anwendung (hier Excel) den **Menüpunkt Datei > Drucken** und als Drucker „intarsys-PDF-Drucker“ - beziehungsweise den Druckernamen, den Sie in der Systemsteuerung für diesen Drucker vergeben haben – und drücken Sie den Button [Drucken].

Die Datei wird nun in Sign Live! CC als PDF dargestellt.

