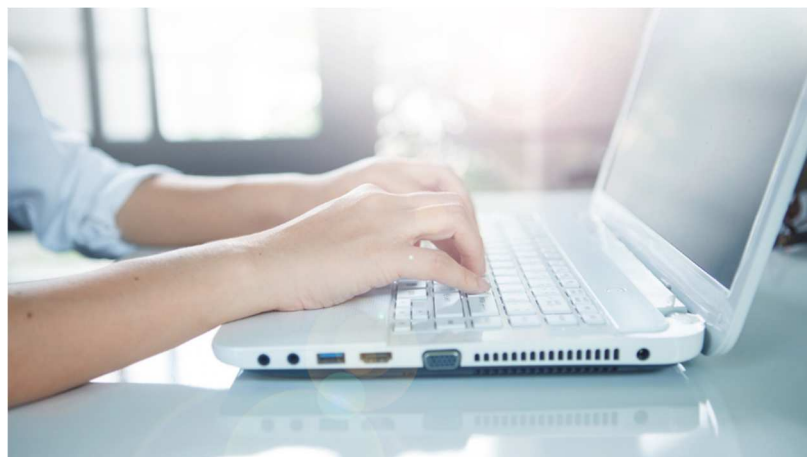


Produktbeschreibung

Eigenschaften

- › Signatur (qualifiziert/fortgeschritten),
 - als Einzelsignatur mit Smartcards und Crypto-Token
 - als Fernsignatur über Signaturdienst (All-in Signing Service) oder als serverseitige Signatur (HSM)
- › Einzel-, Stapel-, und Komfortsignatur
- › ECC- und RSA-Signatur (PSS-Padding)
- › PDF-Dokument unterschreiben - auch mehrfach möglich - mit einem Zertifikat signieren, speichern, archivieren und per E-Mail versenden
- › Signatur ist PDF(/A)-konform und kompatibel zum PDF-Standard,
- › Long Term Validation für PAdES-, CAdES- und XAdES-Signaturformate
 - Bei der Signaturerstellung
 - Bei der Signaturprüfung
- › Zertifikatsprüfung nach eIDAS mit der EU trusted list, OCSP-Abfrage
- › Sofort und einfach von jedem Anwender nutzbar
- › Nahtlos in (web-basierte) Workflow-/DMS-/ERP/...-Systeme integrierbar
- › Basiert auf bewährter und sicherheitsbestätigter Sign Live! CC Technologie
- › Trusted Viewer für vertrauenswürdige Darstellung von PDF Dokumenten
- › Erfüllt alle Anforderungen gemäß SigG, SigV, ZertES und der EU-Verordnung eIDAS
- › Prüfung auf gültiges Zertifikat vor der Signaturerstellung
- › PIN-Management und sichere PIN-Eingabe für Smartcard-Einsatz
- › Attributzertifikat(e) für Signatur einbetten und prüfen

Digitale Signaturen erstellen und prüfen - direkt am Arbeitsplatz



Elektronische Dokumente schaffen Ordnung, sparen Zeit, reduzieren Ihre Kosten und schonen die Umwelt. In Kombination mit qualifizierten elektronischen Signaturen, Siegel und Zeitstempel können Sie Ihre elektronischen Dokumente rechtsgültig und medienbruchfrei erstellen, bearbeiten und langfristig ablegen.

Egal wie einfach oder komplex die Signatur-Prozesse sind, ob nur gelegentlich einzelne elektronische Dokumente zu signieren sind oder gleich mehrere Signaturen benötigt werden, mit *Sign Live! CC signature client* brauchen Sie keine Kompromisse zu machen. Sie haben genau die richtige Software mit einem Preis der in Ihr Budget passt.

Sign Live! CC signature client erzeugt und prüft **fortgeschrittene und qualifizierte elektronische Signaturen, Siegel und Zeitstempel** gemäß der EU-Verordnung über elektronische Identifizierung und Vertrauensdienste für elektronische Transaktionen im Binnenmarkt der Europäischen Union (eIDAS).

Signaturen, Siegel und Zeitstempel können Sie an jeder geeigneten Stelle in Ihrem Workflow erstellen, am Point-of-Sale oder direkt im PDF-Dokument. Sie können marktübliche Signaturkarten oder den elektronischen Heilberufsausweis verwenden. Weitere internationale Smart-cards (SuisseID), eToken, Hardware Sicherheitsmodule (HSM) oder Fernsignatur mit dem „All-in Signing Service“ sind auch möglich.

Alle spezifizierten Signaturformate (CAdES, PAdES, XAdES) für qualifizierte und fortgeschrittene elektronische Signaturen, Siegel und Zeitstempel, sowie die Signaturtypen gemäß der PDF- und PDF/A-Spezifikation stehen zur Verfügung.

Die flexible Signatursoftware *Sign Live! CC signature client* bietet viele Einsatzmöglichkeiten und ist auf den gängigen Betriebssystemen (WIN, MAC) und in virtualisierten Umgebungen lauffähig.

Produktbeschreibung

Erscheinungsbild der Signatur im PDF

Sign Live! CC signature client bietet bei der Signaturerstellung zwei Optionen „mit sichtbarer Signatur“ oder „ohne sichtbare Signatur“ zur Auswahl. Für die sichtbare Signatur kann das Erscheinungsbild der Signatur umfangreich konfiguriert werden. So können z. B. die Abbildung Ihrer handschriftlichen Signatur, ein Firmenlogo oder ein Foto als Erscheinungsbild und zusätzlich weitere Texte genutzt werden. Auch auf Informationen aus dem Signaturzertifikat kann zugegriffen werden.

Signaturtypen

Sign Live! CC signature client kann in einer PDF-Datei eine Zertifizierungssignatur und eine/mehrere Genehmigungssignaturen (Mehrfachsignatur) anbringen und prüfen. Zertifizierungs- und Genehmigungssignaturen entsprechen sowohl der ETSI-, als auch der PAdES-Norm (PDF Advanced Electronic Signature).

Zeitstempel

Sign Live! CC signature client kann in einer PDF-Datei einen separaten Dokumentzeitstempel erstellen, um Authentizität und Bestehen des Dokuments zu einem bestimmten Zeitpunkt zu bestätigen. Für qualifizierte Zeitstempel beinhaltet *Sign Live! CC signature client* eine Konfiguration, um den Zugang zu einer hochverfügbaren und hochvertrauenswürdigen Uhrzeit zu erhalten. Alle Zeitstempel entsprechen Teil 4 der ETSI 102 778 PDF-Norm für erweiterte elektronische Signaturen (PAdES).

Signaturgeräte

Sign Live! CC signature client unterstützt für die Signaturerstellung unterschiedliche Signaturgeräte auf denen sich Zertifikate befinden können, wie Smartcard, Crypto-Token Hardware Security Modul (HSM) und entfernte Signaturdienste. Auch File-basierte Zertifikate oder Zertifikate aus dem Zertifikatsspeicher von Windows können zum Signieren verwendet werden.

Validierung mit Prüfprotokoll

Mit *Sign Live! CC signature client* prüfen Sie zuverlässig, ob elektronische Signaturen korrekt sind und mit Hilfe gültiger Zertifikate erstellt wurden. So stellen Sie sicher, dass nur geprüfte Dokumente in Ihr Dokumentenarchiv gelangen. Das Prüfprotokoll gibt in einstellbarem Detaillierungsgrad das Prüfergebnis wieder und belegt, dass Sie die Prüfung durchgeführt haben. Als Format für das Prüfprotokoll steht HTML, PDF/A, Text und OASIS DSS zur Verfügung.

Einfache Handhabung

Besonderen Wert hat intarsys auf eine einfache und intuitiv zu bedienende Benutzeroberfläche von *Sign Live! CC signature client* gelegt. Der dialoggestützte Signaturassistent ermöglicht es auch wenig erfahrenen Anwendern, sich innerhalb der Anwendung sehr einfach zurechtzufinden.

CoSiMA - Dokumente konvertieren, signieren, per Mail versenden und archivieren

Mit CoSiMA definieren Sie in *Sign Live! CC signature client* einen Signaturworkflow mit vordefinierten Systemkomponenten für die Konvertierung des Eingabedatenstromes wahlweise mit Erkennung und Verarbeitung von Schlüsselworten in den Eingabedaten, die Signatur- und Validierungsfunktion, die Zeitstempelintegration, die E-Mail-Generierung und der E-Mail-Versand, die Archivsystemanbindung und die Benachrichtigung von Prozessen. All diese Prozessschritte nimmt Ihnen CoSiMA per Mausklick ab. Einfacher war das Signieren und Versenden von elektronischen Dokumenten noch nie.

Zertifikatsverwaltung

Die Zertifikatsverwaltung in *Sign Live! CC signature client* dient zur Generierung und zentralen Verwaltung digitaler Identitäten, kryptografischer Schlüssel und digitaler Zertifikate. Weiterhin beinhaltet die Zertifikatsverwaltung die Vertrauensliste gemäß Artikel 22 der EU-Verordnung (EU trust list), vertrauenswürdige Stammzertifikate und weitere Einträge, die für die Signaturerstellung und Prüfung herangezogen werden.

Integration und Automation

Für die Einbindung in bestehende dokumenterzeugende und dokumentführende Systeme, wie z.B. DMS und ERP-Systeme oder die Anbindung an Archivsysteme stehen umfangreiche Standardschnittstellen und Integrationsmöglichkeiten zur Verfügung. Je nach Bedarf kann die Anbindung über Verzeichnisüberwachung, über Kommandozeilenaufwurf, über Programmierschnittstellen (API) wie XMLRPC, Web-Service, SOAP, ActiveX, HTTP, Sharedlib, usw. oder über Prozessintegration mit Java oder JavaScript erfolgen.

Sicherheit und Kompatibilität

Um ein Höchstmaß an Sicherheit und Kompatibilität zu gewährleisten, basiert *Sign Live! CC signature client* auf der nach Common Criteria EAL3+ evaluierten und vom Bundesamt für Sicherheit in der Informationstechnik (BSI) bestätigten Signaturanwendungskomponente *Sign Live! CC*.

Produktbeschreibung

Weitere PDF-Funktionen

Arbeiten mit PDF-Formularen

- › PDF-Formulare öffnen und anzeigen, enthaltene Formularfelder ausfüllen und ändern
- › PDF-Formulare inklusive der Feldinhalte lokal speichern und ausdrucken
- › PDF-Formular später ohne Datenverlust wieder öffnen und weiterbearbeiten
- › PDF-Formular per E-Mail versenden
- › Daten aus den Formularfeldern als FDF/XFDF per E-Mail versenden (Zusatzkomponente erforderlich)
- › Formularfelder in einfache Textfelder umwandeln (form flattening)
- › Voller JavaScript Support

PDF-Dokumente mit Kennwortschutz

- › PDF-Dokumente und darin enthaltene vertrauliche Informationen mit Benutzerkennwort und Berechtigungs-kennwort vor fremdem Zugriff schützen

Seitenbearbeitung im PDF-Dokument

- › Seiten im PDF-Dokument drehen, Seiten entfernen und leere Seiten einfügen. Seiten aus dem PDF-Dokument entnehmen (exportieren), wahlweise im Ursprungsdokument lassen oder löschen und Seiten aus anderem PDF-Dokument einfügen

PDF-Dokument sicher ver-/entschlüsseln

- › Verschlüsselung beliebiger Dateien mit unterschiedlichen Verschlüsselungsverfahren und Schlüssellängen (40 bis 128 bit), mit Kennwort und besonders sicher mit dem öffentlichen Schlüssel eines X.509-Zertifikates

Erweiterungen (gegen Aufpreis)

Stapelverarbeitung

Mit **Sign Live! CC signature client batch** kann die Signaturerstellung in bereits vorkonfigurierten Stapelverarbeitungsprozessen wahlweise mit Stapelgrößen von 25, 100, 250 und 1.000 Dokumenten je Stapel erfolgen. Mit dem dialoggestützten Assistenten können Anpassungen einfach vorgenommen werden.

Ersetzendes Scannen

Sign Live! CC scan support ist besonders geeignet für Scan-prozesse, die für die Digitalisierung von Papierbelegen verschiedene rechtliche Vorgaben erfüllen (TR RESISCAN) und bei denen die digitalen Dokumente signiert, gesiegelt oder zeitgestempelt werden müssen wie bspw. im Gesundheitswesen bei Krankenkassen und Sozialversicherungsträgern. Der Transfervermerk wird integritätsgeschützt in das Scan-Produkt eingebettet.

Eigenhändige Unterschrift

Die Signatur auf Basis der eigenhändigen elektronischen Unterschrift ist für viele Menschen vertrauter als die Signatur via Smartcard, da sie auf einem altbekannten Prozess beruht - dem Vorgang des Unterschreibens. Die eigenhändige elektronische Unterschrift wird auf einer drucksensitiven Schreibunterlage, z. B. ein LCD Tablet oder ein Tablet PC erfasst. **Sign Live! CC sign tablet** nimmt die elektronische Unterschrift und bettet sie in das PDF-Dokument sichtbar im Signaturfeld ein.

Systemvoraussetzungen

Betriebssysteme

- › Windows
- › Mac OS X

Weitere Details siehe Datenblatt

Lizenzierung

- › pro Arbeitsplatz

Weitere Informationen:

- 🏠 www.intarsys.de
- ✉ sales@intarsys.de
- ☎ +49 721 38479 0

Folgen Sie nebenstehendem QR-Code



Produktbeschreibung

Die nachfolgende Übersicht dient zur Einordnung der Verarbeitungsmöglichkeiten im Sinne von Einzel-, Stapel- und Komfortsignatur mit <i>Sign Live! CC signature client</i> und den Möglichkeiten im Hinblick auf die Verwendung von unterschiedlichen „Signaturgeräten“ und die optionalen Erweiterungen.	signature client single	signature client batch 25	signature client batch 100	signature client batch 250	signature client batch 1.000	signature client komfort 25	signature client komfort 40
Verarbeitung							
Einzelsignatur (max. 100 Dokumente am Tag)	✓	✓	✓	✓	✓	✓	✓
Stapelsignatur, max. 25 Dokumente je Stapel, max. 250 Dokumente am Tag		✓					
Stapelsignatur, max. 100 Dokumente je Stapel, max. 1.000 Dokumente am Tag			✓				
Stapelsignatur, max. 250 Dokumente je Stapel, keine Dokumentbegrenzung				✓			
Stapelsignatur, max. 1.000 Dokumente je Stapel, keine Dokumentbegrenzung				✓			
Kontinuierliche Stapelsignatur bis 25 Dokumente, max. 250 Dokumente am Tag						✓	
Kontinuierliche Stapelsignatur bis 40 Dokumente, max. 400 Dokumente am Tag							✓
Automatisierter Workflow CoSIMA	✓	⊗	⊗	⊗	⊗	✓	✓
Signaturformate							
CAAdES, PAdES (sichtbar, unsichtbar), XAdES (XML-Dsig, V.1, V1.1)	✓	✓	✓	✓	✓	✓	✓
Signaturgeräte							
Signaturkarten (gemäß Datenblatt) – signIT-smartcardCC	✓	✓	✓	✓	✓	✓	✓
Signaturkarten (gemäß Datenblatt) – signIT smartcard session						✓	✓
HSM und eToken (gemäß Datenblatt) – PKCS#11	✓	✓	✓	✓	✓	✓	✓
Softzertifikate – signIT-easy	✓	✓	✓	✓	✓	✓	✓
Signaturservice – All-in Signing Service (Massensignatur, Siegel) gegen Aufpreis	✓	✓	✓	✓	✓	✓	✓
Signaturservice – All-in Signing Service (On Demand) gegen Aufpreis	✓	✓	✓	✓	✓		
Funktionen							
Signatur um LTV-Informationen anreichern bei deren Erstellung	✓	✓	✓	✓	✓	✓	✓
Signatur um LTV-Informationen anreichern bei deren Prüfung	10	10	10	10	10	10	10
Anzahl Prüfprotokolle je Tag	10	10					
PDF-Konvertierung über virtuellen PDF-Drucker	✓	⊗	⊗	⊗	⊗	✓	✓
PDF/A Anlagen hinzufügen und entfernen	✓	⊗	⊗	⊗	⊗	⊗	⊗
PDF – Seiten einfügen und entfernen	✓	⊗	⊗	⊗	⊗	⊗	⊗
Zertifikatsverwaltung (inkl. Zertifikatserstellung)	✓	✓	✓	✓	✓	✓	✓
Erweiterungen (Option) gegen Aufpreis							
All-in Signing Service (AIS) für Massensignatur, OnDemand Signatur, Zeitstempel	✓	✓	✓	✓	✓	✓	✓
HSM (nativ oder PKCS#11)	✓	✓	✓	✓	✓	✓	✓
sign tablet (eigenhändige Unterschrift mit SignaturPads von signotec oder Wacom)	✓						
multicard (sign IT-Signaturgerätepool)		✓	✓	✓	✓		
multitenant (sign IT-Signaturgerätepool)		✓	✓	✓	✓		
TR RESISCAN		✓	✓	✓	✓		
PDF/A convert 250	✓	✓					
PDF/A convert 1.000, 2.500, 10.000 entsprechend batch n.nnn			✓	✓	✓		

⊗ nur in der Einzelverarbeitung